

Statut Gimnazjum im. Jana Pawła II w Suchym Lesie – Załącznik nr 2

Hymn Gimnazjum im. Jana Pawła II w Suchym Lesie

Jan Hyjek



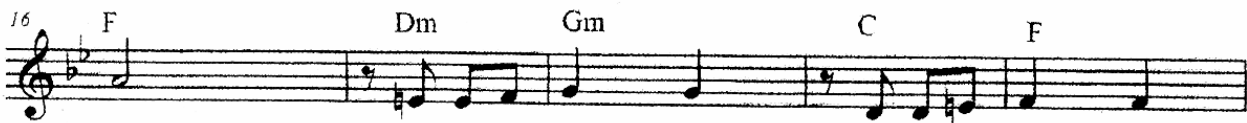
Kie-dy spo-glą-dasz w.o-czy gwiaz w.przy-go-dy szlak w.ma-rze-niach ro-śnie ży-cie tę-czą barw
Je-śli nie ze-trą sza-re dni ko-lo-rów ma-rzeń nie u-to-niesz w.nur-cie zwy-kłych spraw



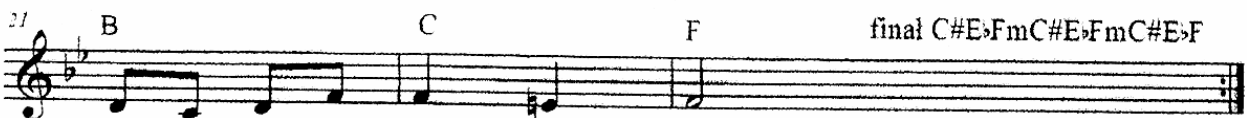
Masz tu gdzie ży-jesz ście-zki sw-ko-ry-mi i-dziesz w.naj-szczę-śliw-sze chwi-le prze-cież wiesz Ja-ka twa
Pa-trzysz na u-śmiech słoń-ca w.o-czach twych przy-ja-cioł z.ni-mi znaj-dziesz dro-gę w.le-pszy świat



dro-ga do-kał i-dziesz na-co roz-mie-niasz cen-ny



czas Po-każ-mi ja-ka jest two-ja mi-łość



Po-każ i-le je-steś wart!

Kiedy spoglądasz w oczy gwiazd,
w przygody szlak,
w marzeniach rośnie życie tęczą barw.

Masz tu gdzie żyjesz ścieżki swe,
którymi idziesz
w najszcześniejsze chwile. Przecież wiesz!

Jaka twa droga? Dokąd idziesz?
Na co rozmieniasz cenny czas?
Pokaż mi jaka jest Twoja miłość.
Pokaż ile jesteś wart!

Jeśli nie zetrą szare dni
kolorów marzeń
nie utoniesz w nurcie zwykłych spraw.

Patrzysz na uśmiech słońca
W oczach Twych przyjaciół.
Z nimi znajdziesz drogę w lepszy świat.

Jaka twa droga? Dokąd idziesz?
Na co rozmieniasz cenny czas?
Pokaż mi jaka jest Twoja miłość.
Pokaż ile jesteś wart!