

# Jak pomóc dziecku zaplanować ścieżkę edukacyjno-zawodową?

Ewelina Szczechowiak

Doradca zawodowy

# Co uczeń powinien wziąć pod uwagę wybierając szkołę oraz zawód?

- ❖ Zainteresowania, umiejętności.
- ❖ Predyspozycje, skłonności.
- ❖ Cechy charakteru i temperament.
- ❖ Możliwości intelektualne i edukacyjne.
- ❖ Stan zdrowia.
- ❖ Wartości i cele życiowe.
- ❖ Sytuacja na rynku pracy.

# www.cdzdm.pl

Centrum Doradztwa Zawodowego dla Młodzieży

Czcionka +A

Kontrast

Szukaj na stronie



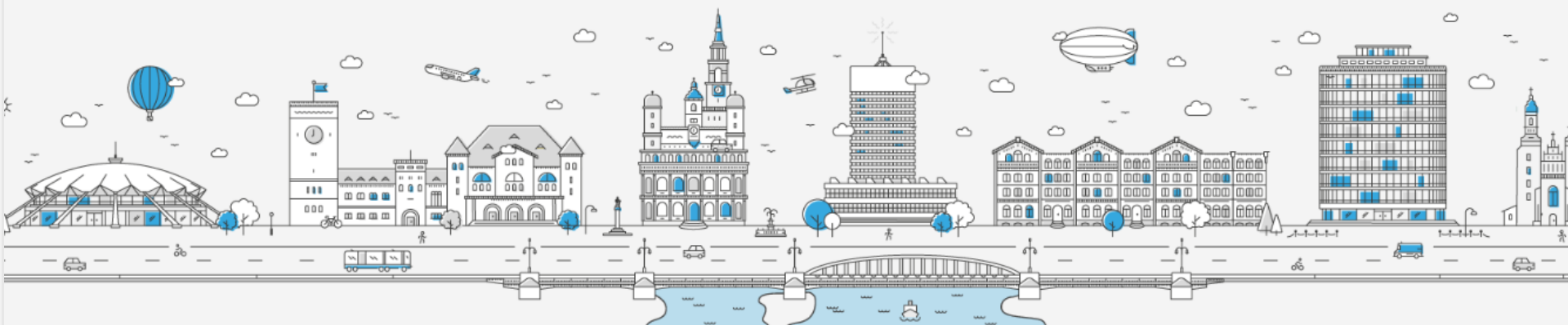
OBSERWATORIUM ▾

CDZdM ▾

PROJEKT ZIT ▾

WYSZUKIWARKA ZAWODÓW

KONTAKT



Centrum Doradztwa

Obserwatorium

Projekt ZIT

Wyszukiwarki zawodów

## Centrum Doradztwa Zawodowego dla Młodzieży



# nabor.pcss.poznan.pl



Nabór 2018



Systemowa obsługa rekrutacji

POZNAŃ



## Poznań

Wszystkie nabory w regionie



ŻŁOBEK



PRZEDSZKOLE



SZKOŁA  
PODSTAWOWA



SZKOŁA  
PONADGIMNAZJALNA



KLASA 4 LUB 7

# Informacje na temat szkół



## NABÓR 2018

Systemowa obsługa rekrutacji oświatowej, © 2003-2018 Poznańskie Centrum Superkomputerowo-Sieciowe



POZNAŃ  
POWIAT POZNAŃSKI

### Szkoła ponadgimnazjalna

## Informator

Oferta szkół ponadgimnazjalnych na rok szkolny 2019/2020

Jak zacząć?  
Informator  
Dokumenty  
Kontakt  
Inne miasta  
Pliki cookie

Przedmiot rozszerzony -- brak --  
Język -- brak --  
Licea Ogólnokszt. ▶▶

Zawód -- brak --  
Przedmiot rozszerzony -- brak --  
Język -- brak --  
Technika ▶▶

Zawód -- brak --  
Język -- brak --  
Branżowe Szkoły I stopnia ▶▶

Język -- brak --  
Wszystkie szkoły ▶▶

# Oferty szkół



## NABÓR 2018

POZNAŃ  
POWIAT POZNAŃSKI



Systemowa obsługa rekrutacji oświatowej, © 2003-2018 Poznańskie Centrum Superkomputerowo-Sieciowe

### Szkola ponadgimnazjalna

Jak zacząć?

Informator

Dokumenty

Kontakt

Inne miasta

Pliki cookie

#### Liceum Ogólnokształcące św. Marii Magdaleny

Adres	ul. Garbary 24, 61-867 Poznań
Telefon	61-8527705
Fax	61-8527705
E-mail	<a href="mailto:liceum@marynka.edu.pl">liceum@marynka.edu.pl</a>
Strona WWW	<a href="http://www.marynka.edu.pl">http://www.marynka.edu.pl</a>



#### Opis

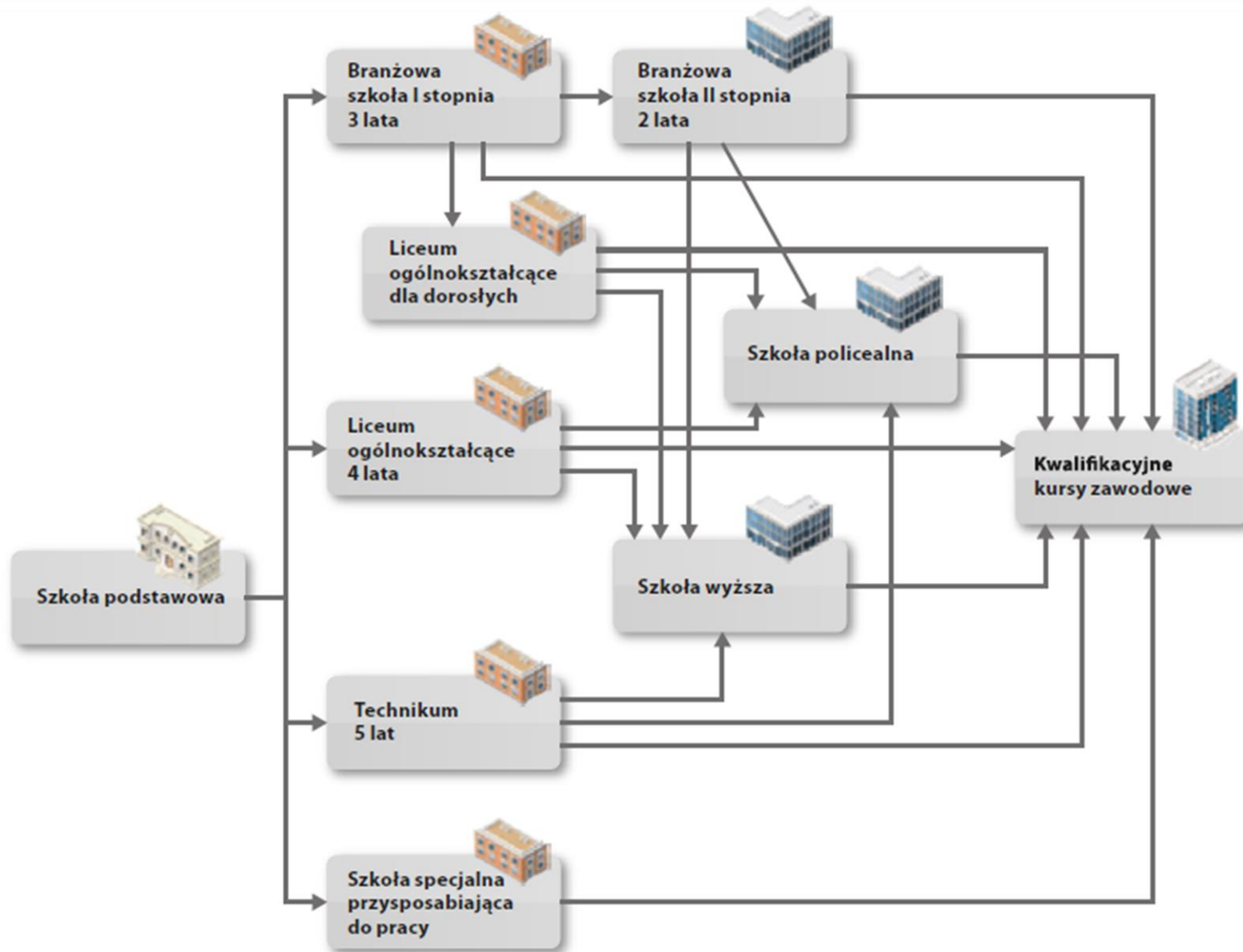
„MARYNKA” – szkoła w sercu Poznania

Liceum św. Marii Magdaleny w Poznaniu jest publiczną, bezpłatną i ponadgimnazjalną szkołą ogólnokształcącą, reaktywowaną 1 września 1990 r. – prawie dokładnie 40 lat po jej likwidacji przez władze PRL. W 1990 roku dane Jej było powrócić do swej edukacyjnej służby.

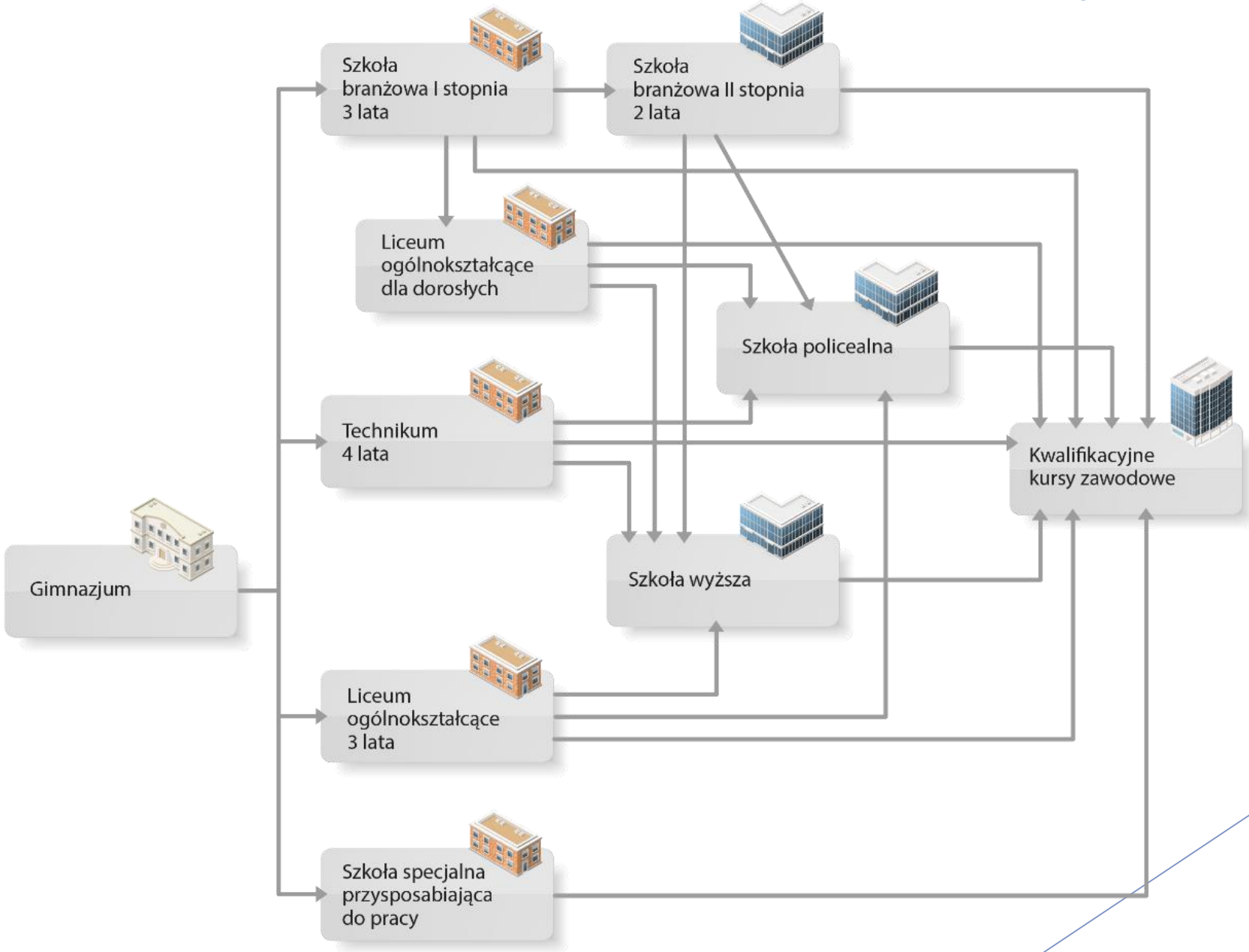
Liceum jest spadkobiercą i kontynuatorem chlubnej, ponad 700 – letniej tradycji istniejącej w Poznaniu od 1303 r. szkoły „ad sanctam Mariam Magdalenam”. W swojej historii szkoła przechodziła różne, niejednokrotnie tragiczne koleje losu, ale zawsze dobrze służyła Miastu, Wielkopolsce i Rzeczypospolitej. Spośród wielu tysięcy jej uczniów, którzy wrosli w oblicze Wielkopolski i Kraju wystarczy przypomnieć takich jej Absolwentów jak Hipolit Cegielski, Karol Marcinkowski, Karol Libelt, Bolesław Krysiwicz, Jan Kasprówic, Wojciech Trąmpczyński, Augustyn Szamarzewski, Cyryl Ratajski, Henryk Zygalski czy Wiktor Dega.

Szkoła mieści się w zbudowanym w połowie XIX wieku pięknym zabytkowym budynku, w którym uczą się obecnie ok. 540 uczniów w 10

# System szkolnictwa w Polsce - SP



# System szkolnictwa w Polsce - Gimnazjum





LICEUM OGÓLNOKSZTAŁCĄCE	
WYKSZTAŁCENIE ŚREDNIE	
MATURA	
EGZAMINY POTWIERDZAJĄCE KWALIFIKACJE ZAWODOWE - BRAK	
ZAWÓD - BRAK	
PRAKTYKI - BRAK	
2-4 PRZEDMIOTY ROZSZERZONE Klasy II-III - absolwent gimnazjum	
ABSOLWENT GIMNAZJUM - 3 LATA	
ABSOLWENT SZKOŁY PODSTAWOWEJ - 4 LATA	
2-3 PRZEDMIOTY ROZSZERZONE Klasy I - IV - SP	

TECHNIKUM	
WYKSZTAŁCENIE ŚREDNIE	
MATURA	
EGZAMINY POTWIERDZAJĄCE KWALIFIKACJE ZAWODOWE	2 KWALIFIKACJE ZAWODOWE
ZAWÓD	
PRAKTYKI - 160 GODZIN	
2 PRZEDMIOTY ROZSZERZONE Klasy II-IV - absolwent gimnazjum	
ABSOLWENT GIMNAZJUM - 4 LATA	
ABSOLWENT SZKOŁY PODSTAWOWEJ - 5 LAT	
2 PRZEDMIOTY ROZSZERZONE I-V - SP	

SZKOŁA BRANŻOWA I STOPNIA	
WYKSZTAŁCENIE ZASADNICZE BRANŻOWE	
MATURA - BRAK	
EGZAMINY POTWIERDZAJĄCE KWALIFIKACJE ZAWODOWE	1 KWALIFIKACJA ZAWODOWA
ZAWÓD	
PRAKTYKI - 1000 GODZIN	
BRAK	
ABSOLWENT GIMNAZJUM - 3 LATA	
ABSOLWENT SZKOŁY PODSTAWOWEJ - 3 LATA	

# Poziom własnych osiągnięć szkolnych - gimnazjum

## REKRUTACJA DO LICEÓW OGÓLNOKSZTAŁCĄCYCH, TECHNIKÓW ORAZ BRANŻOWYCH SZKÓŁ I STOPNIA - ZASADY PRZELICZANIA PUNKTÓW DLA ABSOLWENTÓW ODDZIAŁÓW GIMNAZJALNYCH ROZPOCZYNAJĄCYCH NAUKĘ WE WRZEŚNIU 2019<sup>1</sup>

Lp.	OCENIANE KRYTERIUM	PUNKTACJA	ŁĄCZNIE
<b>PRZEDMIOTY WYMIENIONE NA ŚWIADECTWIE UKOŃCZENIA GIMNAZJUM</b>			
1.	Język polski	<b>Ocena:</b> ✓ celująca – 18 punktów ✓ bardzo dobra – 17 punktów ✓ dobra – 14 punktów ✓ dostateczna – 8 punktów ✓ dopuszczająca – 2 punkty	max 72 punkty
2.	Matematyka		
3.	Pierwszy punktowany przedmiot <i>wskazany przez szkolną komisję rekrutacyjną</i>		
4.	Drugi punktowany przedmiot <i>wskazany przez szkolną komisję rekrutacyjną</i>  <i>W przypadku klas dwujęzycznych będzie to ocena z języka obcego nowożytnego (uwzględnia się ocenę wyższą)</i>		
<b>DODATKOWA AKTYWNOŚĆ LUB OSIĄGNIĘCIA KANDYDATA</b>			
5.	Świadectwo ukończenia gimnazjum z wyróżnieniem	7 punktów	max 10 punktów
6.	Angażowanie się w <b>aktywność społeczną</b> , w tym <i>na rzecz środowiska szkolnego</i> , w szczególności w formie <i>wolontariatu</i>  <u>Ważne:</u> Komisja rekrutacyjna uwzględnia aktywność, która jest poświadczona poprzez wpis na świadectwo ukończenia gimnazjum	3 punkty	

# Poziom własnych osiągnięć szkolnych - gimnazjum

LAUREACI, FINALIŚCI ORAZ KANDYDACI, KTÓRZY UZYSKALI WYSOKIE MIEJSCA W ZAWODACH WIEDZY, ARTYSTYCZNYCH I SPORTOWYCH			
7.	Szczegółowe informacje dotyczące zawodów uwzględnianych w postępowaniu rekrutacyjnym zawarte są w: Wykazie zawodów wiedzy, artystycznych i sportowych oraz w Rozporządzeniu Ministra Edukacji Narodowej z dnia 14 marca 2017 r.  <u>Ważne:</u> Komisja rekrutacyjna uwzględnia osiągnięcia, które są poświadczone poprzez wpis na świadectwo ukończenia gimnazjum	1 – 10 punktów	max 18 punktów
WYNIKI EGZAMINU GIMNAZJALNEGO			
8.	<u>część humanistyczna</u> <ul style="list-style-type: none"> <li>• j. polski (100% = 20 pkt.)</li> <li>• historia i WOS (100% = 20 pkt.)</li> </ul> <u>część matematyczno-przyrodnicza</u> <ul style="list-style-type: none"> <li>• matematyka (100% = 20 pkt.)</li> <li>• przedmioty przyrodnicze (100% = 20 pkt.)</li> </ul> <u>część z j. obcego nowożytnego – poziom podstawowy</u> (100% = 20 pkt.)	do 20 punktów do 20 punktów  do 20 punktów do 20 punktów  do 20 punktów	max 100 punktów
MAKSYMALNA LICZBA PUNKTÓW MOŻLIWYCH DO UZYSKANIA PRZEZ KANDYDATA			200

<sup>1</sup> Dokument przygotowano w oparciu o ustawę z dnia 14 grudnia 2016 r. Przepisy wprowadzające ustawę – Prawo oświatowe oraz Rozporządzenie Ministra Edukacji Narodowej z dnia 14 marca 2017 r. w sprawie przeprowadzania postępowania rekrutacyjnego oraz postępowania uzupełniającego na lata szkolne 2017/2018–2019/2020 do trzyletniego liceum ogólnokształcącego, czteroletniego technikum i branżowej szkoły I stopnia, dla kandydatów będących absolwentami dotychczasowego gimnazjum

# Poziom własnych osiągnięć szkolnych - SZP

## REKRUTACJA DO LICEÓW OGÓLNOKSZTAŁCĄCYCH, TECHNIKÓW ORAZ BRANŻOWYCH SZKÓŁ I STOPNIA - ZASADY PRZELICZANIA PUNKTÓW DLA ABSOLWENTÓW OŚMIOLETNICH SZKÓŁ PODSTAWOWYCH ROZPOCZYNAJĄCYCH NAUKĘ WE WRZEŚNIU 2019<sup>1</sup>

Lp.	OCENIANE KRYTERIUM	PUNKTACJA	ŁĄCZNIE
<b>PRZEDMIOTY WYMIENIONE NA ŚWIADECTWIE UKOŃCZENIA SZKOŁY PODSTAWOWEJ</b>			
1.	Język polski	<b>Ocena:</b> ✓ celująca – 18 punktów ✓ bardzo dobra – 17 punktów ✓ dobra – 14 punktów ✓ dostateczna – 8 punktów ✓ dopuszczająca – 2 punkty	max 72 punkty
2.	Matematyka		
3.	Pierwszy punktowany przedmiot <i>wskazany przez szkolną komisję rekrutacyjną</i>		
4.	Drugi punktowany przedmiot <i>wskazany przez szkolną komisję rekrutacyjną</i>  <i>W przypadku klas dwujęzycznych będzie to ocena z języka obcego nowożytnego (uwzględnia się ocenę wyższą)</i>		
<b>DODATKOWA AKTYWNOŚĆ LUB OSIĄGNIĘCIA KANDYDATA</b>			
5.	Świadectwo ukończenia szkoły podstawowej z wyróżnieniem	7 punktów	max 10 punktów
6.	Angażowanie się w <b>aktywność społeczną</b> , w tym <i>na rzecz środowiska szkolnego</i> , w szczególności w formie <i>wolontariatu</i>  <u>Ważne:</u> Komisja rekrutacyjna uwzględnia aktywność, która jest poświadczona poprzez wpis na świadectwo ukończenia szkoły podstawowej	3 punkty	

# Poziom własnych osiągnięć szkolnych - SZP

LAUREACI, FINALIŚCI ORAZ KANDYDACI, KTÓRZY UZYSKALI WYSOKIE MIEJSCA W ZAWODACH WIEDZY, ARTYSTYCZNYCH I SPORTOWYCH			
7.	Szczegółowe informacje dotyczące zawodów uwzględnianych w postępowaniu rekrutacyjnym zawarte są w: Wykazie zawodów wiedzy, artystycznych i sportowych oraz w Rozporządzeniu Ministra Edukacji Narodowej z dnia 16 marca 2017 r.  <u>Ważne:</u> Komisja rekrutacyjna uwzględnia osiągnięcia, które są poświadczone poprzez wpis na świadectwo ukończenia szkoły podstawowej	1 – 10 punktów	max 18 punktów
WYNIKI EGZAMINU ÓSMOKLASISTY			
8.	<ul style="list-style-type: none"><li>J. POLSKI (100% = 35 pkt.)</li><li>MATEMATYKA (100% = 35 pkt.)</li><li>J. OBCY NOWOŻYTNY (100% = 30 pkt.)</li></ul>	do 35 punktów do 35 punktów do 30 punktów	max 100 punktów
MAKSYMALNA LICZBA PUNKTÓW MOŻLIWYCH DO UZYSKANIA PRZEZ KANDYDATA			200

<sup>1</sup> Dokument przygotowany w oparciu o ustawę z dnia 14 grudnia 2016 r. *Przepisy wprowadzające ustawę – Prawo oświatowe* oraz Rozporządzenie Ministra Edukacji Narodowej z dnia 16 marca 2017 r. w sprawie przeprowadzania postępowania rekrutacyjnego oraz postępowania uzupełniającego do publicznych przedszkoli, szkół i placówek.



# Zestawienia oddziałów LO

SZKOŁA	SYMBOL KLASY	PRZEDMIOTY ROZSZERZONE	PRZEDMIOTY PUNKTOWANE (dodatkowe)	JĘZYKI OBCE	PUNKTY			LICZBA OSÓB/ MIEJSC **
					min.*	Me	max.	
MM ul. Garbary 24	1A humanistyczna	<u>Język polski</u> Historia <u>Język angielski</u>	Język obcy Historia	j. ang. (I) j. fr. (II) j. hiszp. (II) j. niem. (II)	160,80	163,00	200,00	49/31
	1B humanistyczna	<u>Język polski</u> Historia <u>Język angielski</u>	Język obcy Historia	j. ang. (I) j. fr. (II) j. hiszp. (II) j. niem. (II)	163,60	170,20	200,00	57/31
	1C biologiczno- chemiczna	<u>Biologia</u> <u>Chemia</u>	Język obcy Biologia	j. ang. (I) j. niem. (II)	170,00	171,60	200,00	49/31
	1D biologiczno- chemiczna	<u>Biologia</u> <u>Chemia</u>	Język obcy Biologia	j. ang. (I) j. fr. (II) j. hiszp. (II) j. niem. (II)	172,40	177,60	200,00	105/31
	1F matematyczno- fizyczna	<u>Matematyka</u> <u>Fizyka</u>	Język obcy Fizyka	j. ang. (I) j. fr. (II) j. hiszp. (II) j. niem. (II)	172,80	179,30	200,00	91/31

# Zestawienia oddziałów w technikach

SZKOŁA	ZAWÓD	PRZEDMIOTY ROZSZERZONE	PRZEDMIOTY PUNKTOWANE (dodatkowe)	JĘZYKI OBCE	PUNKTY			LICZBA OSÓB/ MIEJSC **
					min. *	Me	max.	
Technikum Budowlane ul. Rybaki 17	Technik budownictwa (1At)	<u>Matematyka</u> <u>Fizyka</u>	Język obcy Fizyka	j. ang. (opcj.) j. hiszp. (opcj.) j. niem. (opcj.) j. ros. (opcj.) j. fr. (opcj.)	113,20	148,80	169,00	36/31
	Technik budownictwa (1Bt)	<u>Matematyka</u> <u>Język obcy</u>	Język obcy Geografia	j. ang. (I) j. hiszp. (II) j. niem. (II) j. ros. (II) j. fr. (II)	70,00	114,70	170,40	35/31
	Technik renowacji elementów architektury (1Ct)	<u>Historia sztuki</u> <u>Język obcy</u>	Język obcy Informatyka	j. ang. (I) j. hiszp. (II) j. niem. (II) j. ros. (II) j. fr. (II)	66,40	108,20	148,20	33/31
	Technik robót wykończeniowych w budownictwie (1Dt)	<u>Matematyka</u> <u>Język obcy</u>	Język obcy Informatyka	j. ang. (I) j. hiszp. (II) j. niem. (II) j. ros. (II) j. fr. (II)	-	-	-	4/31

# Zestawienia oddziałów w SZB

SZKOŁA	SYMBOL KLASY	PRZEDMIOTY PUNKTOWANE (dodatkowe)	JĘZYKI OBCE	PUNKTY			LICZBA OSÓB/ MIEJSC **
				min.*	Me	max.	
Branżowa Szkoła I stopnia nr 1 ul. Jawornicka 1	Mechanik automatyk (mechanik automatyki przemysłowej i urządzeń precyzyjnych)	2 przedmioty z najwyższą oceną spośród: Informatyka Geografia J. obcy	j. ang. (I język) j. niem. (opcj.) j. ros. (opcj.)	75,60	<b>75,60</b>	75,60	1/14
	Operator CNC (operator obrabiarek skrawających)	2 przedmioty z najwyższą oceną spośród: Informatyka Geografia J. obcy	j. ang. (I język) j. niem. (opcj.) j. ros. (opcj.)	-	-	-	0/14
Branżowa Szkoła I stopnia nr 3 ul. Podkomorska 49	Kucharz 1ak	J. obcy Informatyka	j. ang. (opcj.) j. niem. (opcj.) (należy wybrać jeden język – kontynuacja)	50,00	<b>67,70</b>	111,80	15/28
	Kucharz 1bk	J. obcy Informatyka	j. ang. (opcj.) j. niem. (opcj.) (należy wybrać jeden język – kontynuacja)	45,40	<b>65,70</b>	140,20	17/28
Branżowa Szkoła I stopnia nr 4 ul. Śniadeckich 54/58	Sprzedawca B1A	Geografia Informatyka	j. ang. (I język) j. niem. (I język)	41,20	<b>64,80</b>	87,20	13/28



# Informator o zawodach CDZDM

## ZAWODY W SZKOŁACH BRANŻOWYCH I STOPNIA

51.	BETONIARZ – ZBROJARZ	59
52.	BLACHARZ	60
53.	BLACHARZ SAMOCHODOWY	61
54.	CUKIERNIK	62
55.	DEKARZ	63
56.	DRUKARZ	64
57.	ELEKTROMECHANIK	65
58.	ELEKTROMECHANIK POJAZDÓW SAMOCHODOWYCH	66
59.	ELEKTRONIK	67
60.	ELEKTRYK	68
61.	FOTOGRAF	69
62.	FRYZJER	70

## ZAWODY W TECHNIKACH

1.	TECHNIK AGROBIZNESU	8
2.	TECHNIK ANALITYK	9
3.	TECHNIK ARCHITEKTURY KRAJOBRAZU	10
4.	TECHNIK AUTOMATYK	11
5.	TECHNIK AUTOMATYKI STEROWANIA RUCHEM KOLEJOWYM	12
6.	TECHNIK BUDOWNICTWA	13
7.	TECHNIK BUDOWY DRÓG	14
8.	TECHNIK CHŁODNICTWA I KLIMATYZACJI	15
9.	TECHNIK EKONOMISTA	16
10.	TECHNIK EKSPLOATACJI PORTÓW I TERMINALI	17
11.	TECHNIK ELEKTROENERGETYK TRANSPORTU SZYNOWEGO	18
12.	TECHNIK ELEKTRONIK	19
13.	TECHNIK ELEKTRYK	20
14.	TECHNIK ENERGETYK	21
15.	TECHNIK FOTOGRAFII I MULTIMEDIÓW	22
16.	TECHNIK GAZOWNICTWA	23
17.	TECHNIK GEODETA	24
18.	TECHNIK GEOLOG	25
19.	TECHNIK GRAFIKI I POLIGRAFII CYFROWEJ	26
20.	TECHNIK HANDLOWIEC	27
21.	TECHNIK HOTELARSTWA	28
22.	TECHNIK INFORMATYK	29
23.	TECHNIK INŻYNIERII SANITARNEJ	30
24.	TECHNIK INŻYNIERII ŚRODOWISKA I MELIORACJI	31
25.	TECHNIK LOGISTYK	32
26.	TECHNIK LOTNISKOWYCH SŁUŻB OPERACYJNYCH	33
27.	TECHNIK MECHANIK	34
28.	TECHNIK MECHANIK LOTNICZY	35

# TECHNIK AGROBIZNESU



## OPIS ZAWODU

- Organizuje i wykonuje prace związane z produkcją roślinną i zwierzęcą.
- Obsługuje pojazdy, maszyny i urządzenia stosowane w produkcji roślinnej i zwierzęcej.
- Prowadzi analizę czynników kształtujących wielkość popytu, podaży i poziomu cen artykułów rolno-spożywczych.
- Organizuje i wykonuje prace związane z przetwórstwem spożywczym, usługami i handlem.
- Zajmuje się dystrybucją produktów rolnych i spożywczych.
- Prowadzi dokumentację przedsiębiorstwa agrobiznesu.

## PRZECIWWSKAZANIA ZDROWOTNE:

- zaburzenia znacznego stopnia narządu wzroku i słuchu
- choroby układu nerwowego i oddechowego
- zaburzenia równowagi
- znaczne ograniczenia sprawności ruchowej kończyn.



## PRZEDMIOTY SZKOLNE:

- biologiczne podstawy chowu zwierząt gospodarskich
- maszynoznawstwo ogólne
- planowanie pracy i produkcji w agrobiznesie
- podstawy żywienia zwierząt i paszoznawstwo.



## PRZYKŁADOWE MIEJSCA PRACY:

- produkcyjne, usługowe i handlowe przedsiębiorstwa rolnicze
- samodzielna działalność gospodarcza
- praca przy obsłudze ruchu turystycznego na wsi
- praca przy organizacji przetwórstwa spożywczego



## SZKOŁY:

**Technikum Inżynierii Środowiska i Agrobiznesu**  
ul. Gołęcińska 9, Poznań



# MONTER SIECI, INSTALACJI I URZĄDZEŃ SANITARNYCH

## OPIS ZAWODU

- Wykonuje roboty przygotowawcze związane z budową sieci wodociągowych, kanalizacyjnych, gazowych, ciepłowniczych oraz z montażem instalacji sanitarnych.
- Wykonuje roboty związane z budową sieci wodociągowych, kanalizacyjnych, gazowych oraz sieci i węzłów ciepłowniczych.
- Montuje wodociągowe, kanalizacyjne, gazowe, grzewcze, wentylacyjne i klimatyzacyjne.
- Wykonuje roboty związanych z konserwacją, naprawą i modernizacją sieci wodociągowych, kanalizacyjnych, gazowych, ciepłowniczych oraz instalacji sanitarnych.

## PRZECIWWSKAZANIA ZDROWOTNE:

- wady wzroku, zaburzenia równowagi, skłonność do omdleń
- lęk wysokości
- choroby centralnego i obwodowego układu nerwowego: padaczka, niedowład kończyn
- cukrzyca
- schorzenia sprawności narządów ruchu
- choroby skóry
- choroby układu krążenia
- przewlekłe choroby układu oddechowego, moczowego, nerek
- znaczne uszkodzenie słuchu.



## PRZEDMIOTY SZKOLNE:

- podstawy budownictwa
- rysunek techniczny
- technologia sieci i instalacji sanitarnych
- wykonywanie sieci i instalacji sanitarnych - zajęcia praktyczne



## PRZYKŁADOWE MIEJSCA PRACY:

- firmy budowlane i instalacyjne (wodociągi, kanalizacje, instalacje grzewcze, klimatyzacyjne i gazowe)
- administracje budynków
- zakłady rzemieślnicze i remontowo-montażowe
- może prowadzić własną firmę instalacyjno-montażową.



## SZKOŁY:

**Branżowa Szkoła I stopnia nr 28**  
ul. Raszyńska 48, Poznań  
**Branżowa Szkoła I stopnia nr 2**  
ul. Żniwna 1, Poznań  
**Branżowa Szkoła I stopnia nr 42**  
ul. św. Jerzego 6/10, Poznań



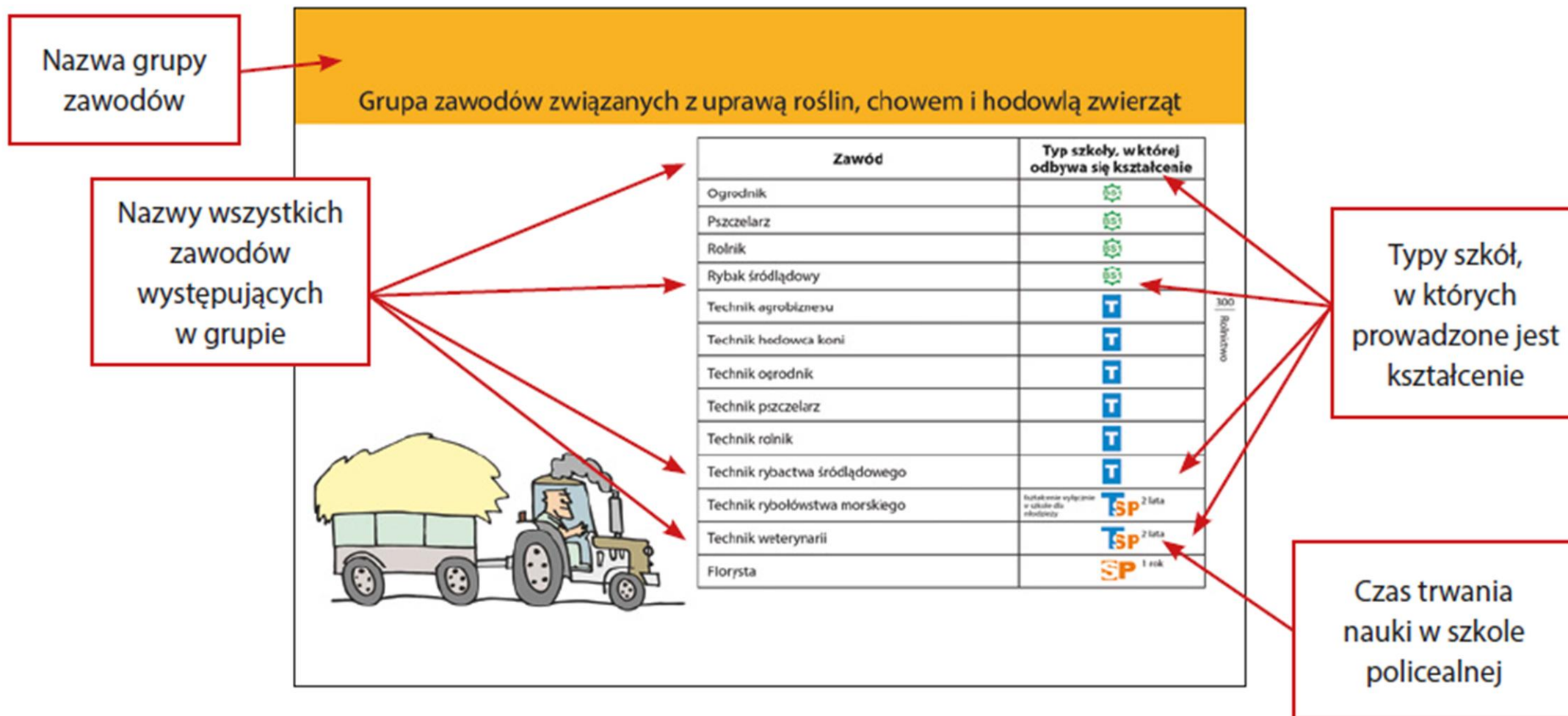
## ZAWÓD W ZASIĘGU RĘKI

Po uzupełnieniu wykształcenia o kwalifikację **BO.22. Organizacja robót związanych z budową, montażem i eksploatacją sieci oraz instalacji sanitarnych** zdobędziesz kolejny zawód – **technik inżynierii sanitarnej**.

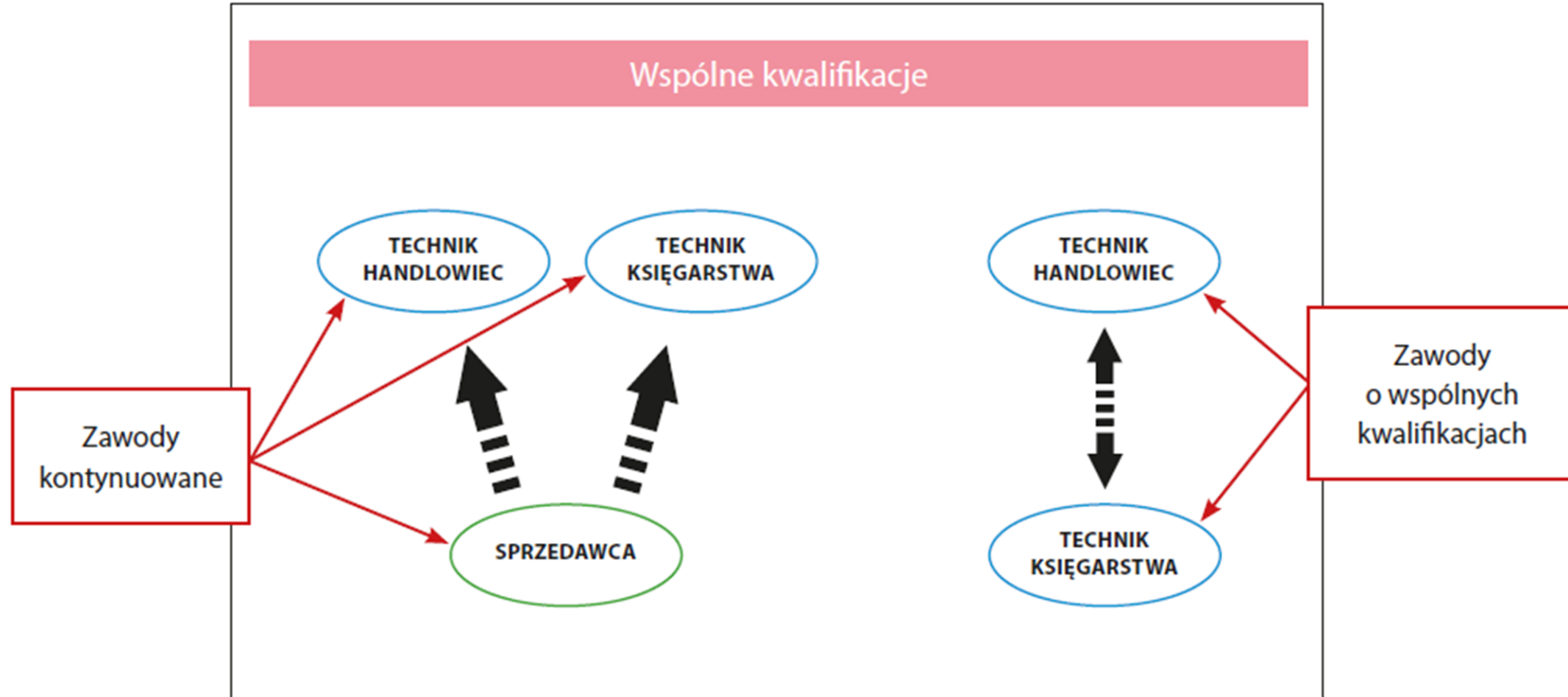
# Informator o zawodach szkolnictwa zawodowego

	Kształcenie w trzyletniej branżowej szkole I stopnia
	Kształcenie w dwuletniej branżowej szkole II stopnia (kształcenie wyłącznie w drugiej kwalifikacji na podbudowie branżowej szkoły I stopnia)
	Kształcenie w technikum
	Kształcenie w technikum lub szkole policealnej
	Kształcenie w szkole policealnej
	Kształcenie na kwalifikacyjnym kursie zawodowym
	Zawód, w którym można kontynuować kształcenie, zdobywając dyplom technika Zawód, który jest kontynuacją zawodu z poziomu zasadniczej szkoły zawodowej
	Kształcenie w rzemiośle
	Kształcenie dla osób o specjalnych potrzebach edukacyjnych, np. niewidomych lub słabowidzących

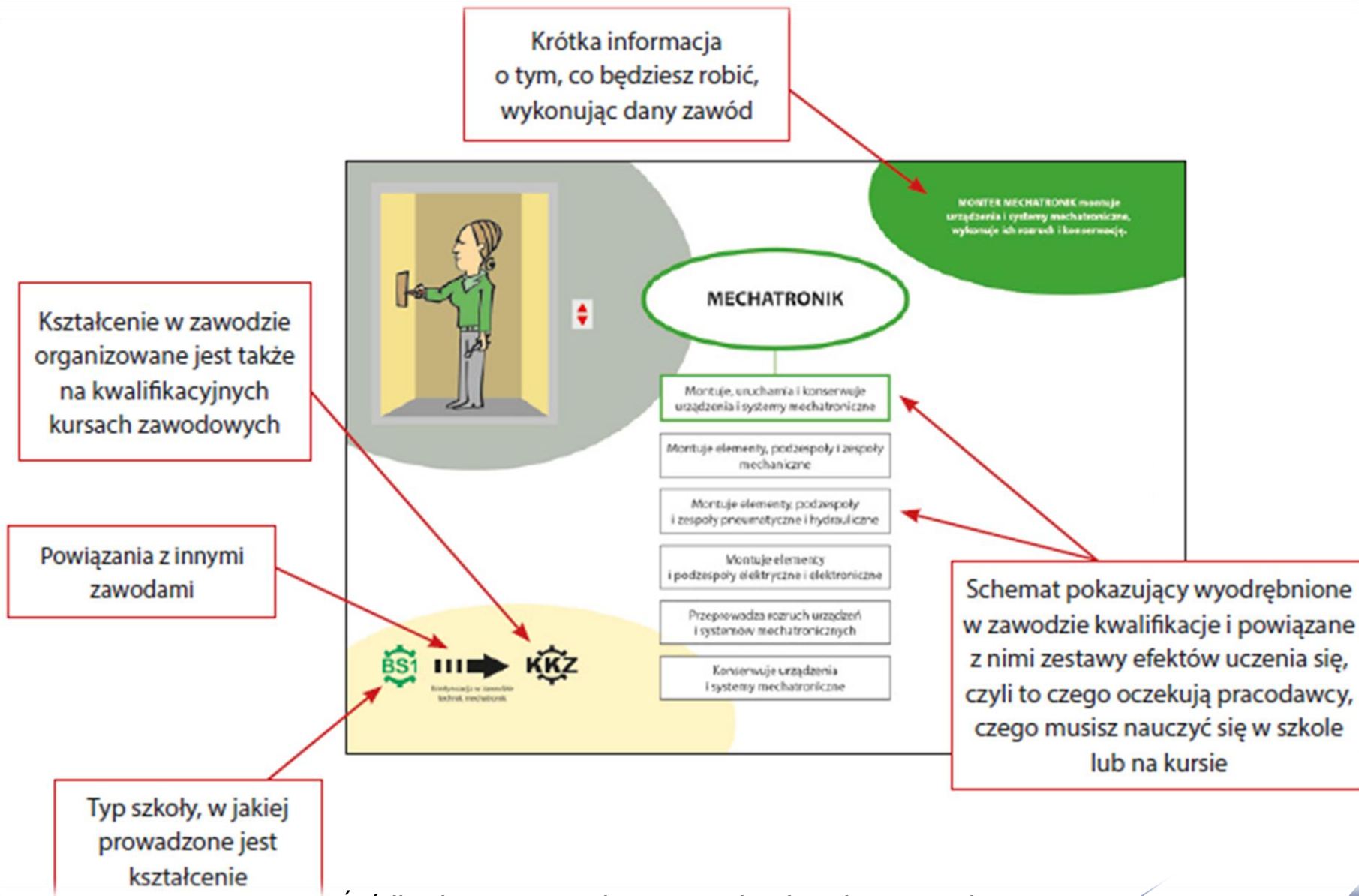
# Informator o zawodach szkolnictwa zawodowego



# Informator o zawodach szkolnictwa zawodowego



# Informator o zawodach szkolnictwa zawodowego



# Informator o zawodach szkolnictwa zawodowego

Cechy, które pomogą Ci wykonywać ten zawód. Relacje ze współpracownikami i klientami

 **ja, Ty, my, oni...**

Być może pracować samodzielnie, niezależnie od pracodawcy w grupie.  
Być może wykonywać pracę w zespole, zgodnie z zasadami technologicznymi.  
Prowadzić bieżące umotywowane rozmowy z klientami i współpracownikami.

 **Kariera edukacyjna**

Możliwość kontynuowania nauki w szkole lub w uczelni wyższej.  
Podobne umiejętności mogą być przydatne także w zawodzie technika mechatronik.  
Wymagana jest znajomość obsługi komputera oraz urządzeń zasilanych prądem zmiennym lub stałym.  
Wzajemne opinie: podobnie jak w szkole.

 **warunki pracy**

Pracować w godzinach, w których pracodawca, samodzielnie lub w zespole.  
Pracować w pomieszczeniach zamkniętych – niski poziom światła, wentylacja mechaniczna.  
Pracować w miejscach, w których występują wysokie temperatury.  
Możliwość pracy w terenie, podleganie zmianom w godzinach pracy w celu uruchomienia urządzeń i elementów mechatronicznych.

 **kariera zawodowa**

Pracę znaleźć w przedsiębiorstwach z automatyzacją procesów produkcyjnych, w zakładach naprawczych sprzętu AGD, firmach usługowych.

Inne zawody, w których potrzebne są podobne umiejętności. Najprostszy sposób zdobywania kolejnych kwalifikacji (zawody o wspólnych kwalifikacjach). Dodatkowe umiejętności, które pomogą Ci zdobyć pracę

W jakich warunkach będziesz pracować. Dzienny i tygodniowy czas pracy

Możliwe miejsca pracy

# Podsumowanie

- Informacje

[www.cdzdm.pl](http://www.cdzdm.pl)

[www.koweziu.edu.pl/wybor-zawodu](http://www.koweziu.edu.pl/wybor-zawodu)

[www.mapakarier.org](http://www.mapakarier.org)

[www.studia.net](http://www.studia.net)

[www.waszaedukacja.pl](http://www.waszaedukacja.pl)


- Informacje o szkołach

[www.nabor.poznan.pcss.pl](http://www.nabor.poznan.pcss.pl)

- Targi edukacyjne

1-3 marca 2019r.



 Sortowanie



### Administratorka baz danych

Rynek pracy

Czas nauki



### Administratorka nieruchomości

Rynek pracy

Czas nauki



### Adwokat

Rynek pracy

Czas nauki



### Akrobatka

Rynek pracy

Czas nauki



[Kierunków studiów - studia, uczelnia, kierunek.](#)

[Bezpieczeństwo](#)

[Hotelarskie, turystyczne, sportowe](#)

[Prawo i administracja](#)

[Studia artystyczne](#)

**[Studia ekonomiczno-biznesowe](#)**

[Studia filologiczne](#)

[Studia humanistyczno-społeczne](#)

[Studia informatyczne](#)

[Studia logistyczne, transportowe](#)

[Studia medyczne](#)

[Studia na kierunkach ścisłych](#)

## Studia ekonomiczno-biznesowe



Od czasu kiedy świadomość, że klient i jego oczekiwania to najważniejszy element biznesu, na dobre ugruntowała się w myśleniu ludzi przedsiębiorczych, kierunki te nie tracą na popularności.

Jeszcze kilka lat temu uczelnie prowadzące kierunki marketingowe przeżywały "wielkie bum". Dziś sytuacja się nieco ustabilizowała, choć nadal chętnych na zgłębianie tajników marketingu nie brakuje. Zarządzanie nosi miano najpopularniejszego kierunku według ogólnej liczby kandydatów w ubiegłorocznej rekrutacji. Każda firma, instytucja, fundacja potrzebuje specjalisty w dziedzinie marketingu. Należy pamiętać, że panuje tu spora konkurencja. Proponujemy dużo praktykować podczas studiów.

## Analityka gospodarcza

Gospodarka jest stosunkowo słabo przewidywalna, a jej opisywanie, identyfikowanie zmiennych i stałych jest rzeczą niezwykle trudną. Dlaczego wiedza o procesach gospodarczych jest tak istotna? Różnego rodzaju podmioty starają się przewidzieć trendy gospodarcze, by przygotowywać się na zmiany. Bycie o krok przed konkurencją jest niesłychanie ważne dla tysięcy polskich i zagranicznych przedsiębiorców. Czynniki takie jak prognozy wzrostu PKB, poziom stóp procentowych, zawirowania na rynkach walutowych mogą decydować o sukcesie lub porażce projektów biznesowych.

[Czytaj więcej: Analityka gospodarcza](#)

[Cała Polska](#) [Białystok](#) [Bydgoszcz](#)  
[Gdańsk](#) [Gdynia](#) [Gorzów Wlkp](#) [Katowice](#)  
[Kielce](#) [Kraków](#) [Lublin](#) [Łódź](#) [Poznań](#)  
[Olsztyn](#) [Opole](#) [Rzeszów](#) [Sopot](#) [Szczecin](#)  
[Toruń](#) [Warszawa](#) [Wrocław](#) [Zielona Góra](#)



### Politechnika Poznańska

pl. Skłodowskiej-Curie 5  
60-965 Poznań



### Politechnika Poznańska Wydział Inżynierii Zarządzania

ul. Strzelecka 11  
60-965 Poznań



## WaszaEdukacja.pl



TOP 3 Liceów i Techników w Warszawie



Rok szkolny 2018/2019 czyli koniec wakacji



Wyniki matur 2018



WYSZUKIWARKA STUDIÓW

WaszaEdukacja.pl



WYSZUKIWARKA PROFILI PONADGIMNAZJALNYCH

WaszaEdukacja.pl

# Dziękuję za uwagę

Ewelina Szczechowiak

Doradca zawodowy